

Leo Sigg
Einwohnerrat
Himmelrichstrasse 85
6010 Kriens

Gemeindeverwaltung Kriens
Präsidiäldienste
z.H. Raphael Spörri
Postfach 1247
6011 Kriens

14. März 2017

Ihr Kontakt: Leo Sigg, Tel +41 41 410 95 45, eMail: leo.sigg@iup.ch

Postulat

Verbesserung des Verkehrsflusses und Erhöhung der Sicherheit an der Amlehn & Schachenstrasse

Sehr geehrter Herr Einwohnerratspräsident,
Sehr geehrte Damen und Herren

Ich bitte Sie, folgendes Postulat zu überweisen:

Der Gemeinderat wird beauftragt, an der Amlehn & Schachenstrasse folgendes Verkehrsregime während mindestens 1 Jahr zu prüfen und zu testen, um den Verkehrsfluss zu verbessern und die Verkehrssicherheit zu erhöhen. Danach soll ein Bericht über die Auswirkungen zuhanden des Einwohnerrats erstellt werden.

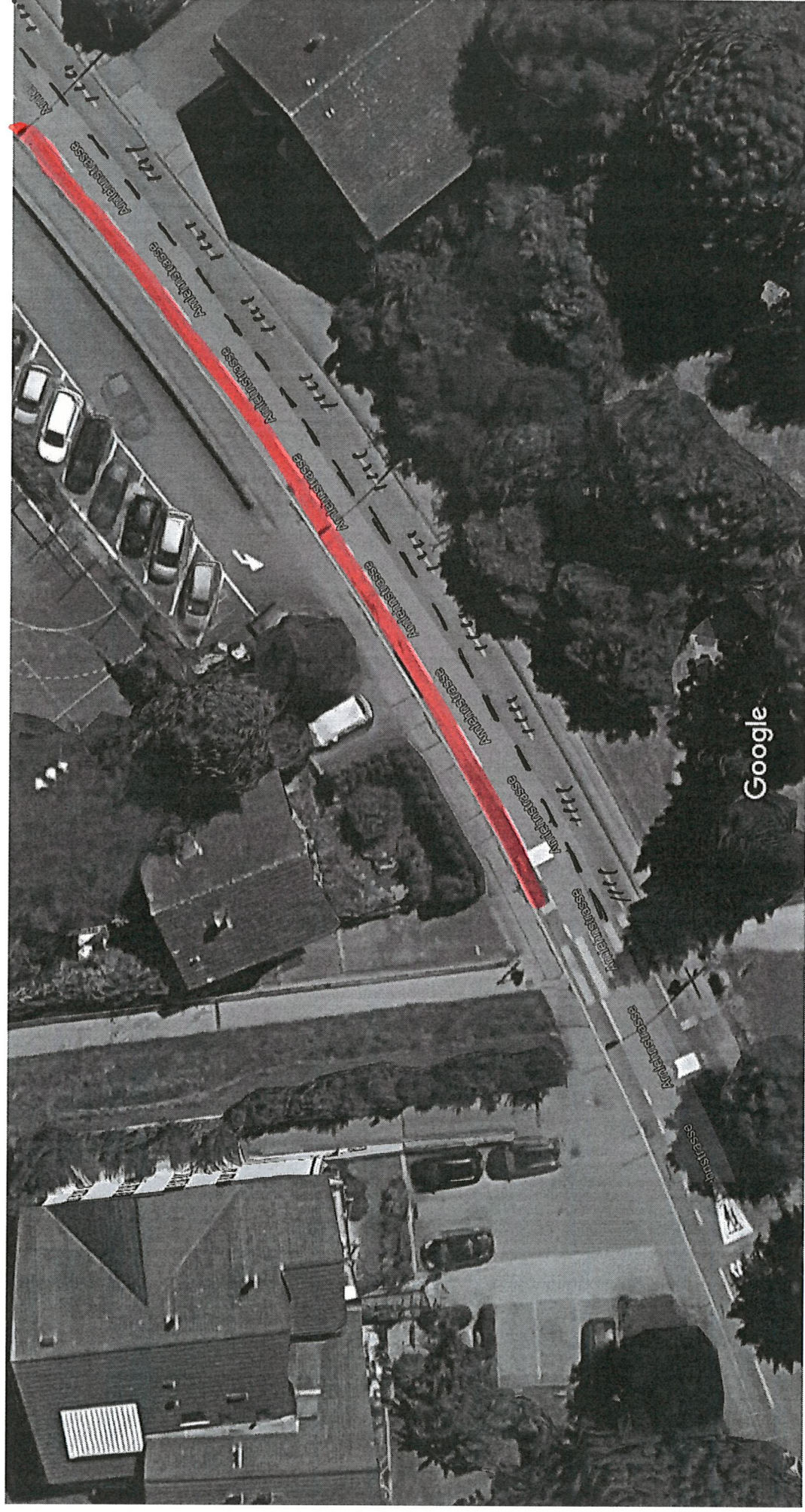
Begründung:

Die Gemeinde Kriens plant seit längerer Zeit ein Gesamtverkehrskonzept für Kriens. Aus diesem Grund hat die Grünliberale Partei lange zugewartet und keine Verbesserungsvorschläge bezüglich Verkehrsmassnahmen ins Parlament gebracht. Es sollte zuerst das Gesamtverkehrskonzept vorliegen, damit eine Diskussionsgrundlage vorliegt. Leider hat sich gezeigt, dass die Arbeit am Gesamtverkehrskonzept wohl noch einige Zeit in Anspruch nehmen wird und in nächster Zeit nicht mit der Vorlage dieses Konzepts gerechnet werden kann. Aus diesem Grund hat sich die glp entschieden, einen Vorschlag zur Verbesserung des Verkehrsflusses und Erhöhung der Sicherheit an der Amlehn & Schachenstrasse einzureichen. Dieser Vorschlag sieht vor, den Velostreifen in Richtung Stadt zu streichen und auf der Strasse eine Mittemarkierung vorzusehen. Dabei soll die Strasse in Richtung Kriens mit dem bestehenden Velostreifen breiter sein, als in die Gegenrichtung. Die Fahrräder und Autos würden sich dadurch nicht mehr behindern. In Richtung Stadt ist der Velostreifen vernachlässigbar, weil die Velos schneller und bergab unterwegs sind. Die Autos und Velos behindern sich in diese Richtung daher kaum. Durch die vorgeschlagene Massnahme würde nicht nur der Verkehrsfluss verbessert, sondern gleichzeitig auch die Sicherheit der Velofahrer erhöht. Die Autos müssten dann nicht immer auf die Velospur ausweichen, wenn Gegenverkehr besteht. Entsprechend wird gefordert, dass das vorgeschlagene Verkehrsregime getestet wird und danach ein Bericht zuhanden des Einwohnerrats erstellt wird. Sollte sich die Massnahme bewähren, wäre sie ins Gesamtverkehrskonzept zu integrieren.

Freundliche Grüsse


Leo Sigg

Google Maps Amlehnstrasse



Bilder © 2017 Google, Kartendaten © 2017 Google 5 m