

arge **ma**
enorm32 |

Bauprojekt
Gesamtsanierung Schulhaus Kirchbühl 1+2, Kriens



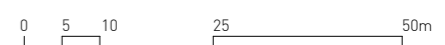
Bilder Bestand
Gesamtanierung Schulanlage Kirchbühl 1+2, Kriens



Luftbild
Gesamtsanierung Schulanlage Kirchbühl 1+2, Kriens



Katasterplan
Gesamtanierung Schulanlage Kirchbühl 1+2, Kriens



Gesamtsanierung Schulhaus Kirchbühl 1, Kriens

BAULICHE MASSNAHMEN

Massnahmen Unterhalt:

- sämtliche Oberflächen (exklusive UG) werden erneuert
- das Haus wird wärmedämmtechnisch optimiert (Decke zu Estrich, Fensterbrüstungen, Boden und Dach Saal)
 - alle Fenster werden ersetzt
 - die bestehenden Aussentüren werden aufgefrischt
 - der Sonnenschutz wird ersetzt
 - die gesamte Haustechnik ist neu
- die Wärmeerzeugung erfolgt über einen Gasbrenner
 - sämtliche WC- Anlagen werden neu gemacht

Massnahmen Architektur:

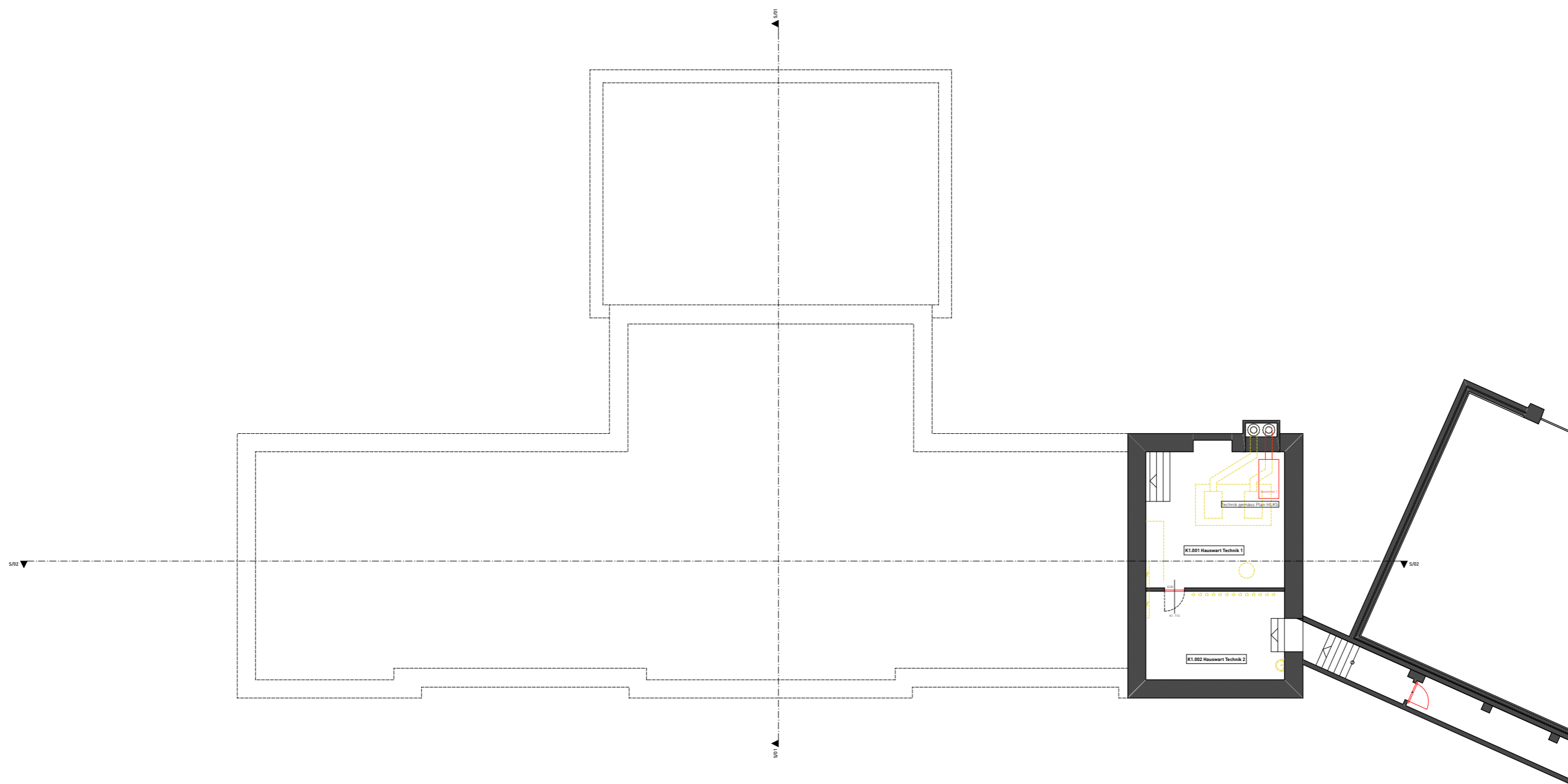
- die Räume Estrich und Abwartswohnung werden rückgebaut
- Decke Abwartswohnung wird auf Höhe Klassenzimmer angehoben
- das Walmdach über der Aula wird durch ein Flachdach extensiv begrünt ersetzt (bessere Belichtung Treppenhaus, konstruktiv einfachere Lösung)

Massnahmen Ämter / Behörden:

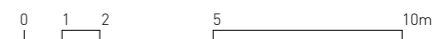
- die Vorgaben vom bfu werden umgesetzt
- alle Geschosse (exklusiv Estrich) sind neu mit einem Lift erschlossen
- der Lift ist über eine neue Rampe ins 1. Untergeschoss rollstuhlgängig erschlossen
 - Erstellung der Behindertengerechtigkeit
- Das Haus wird betreffend Fluchtweg und Brandschutz den heutigen Anforderungen entsprechend angepasst
 - die bestehende Aussentüre der Aula wird zum Notausgang
- um die Erdbbensicherheit zu erhöhen wird der neue Boden Estrich kraftschlüssig mit der Balkenlage und den Wänden verbunden

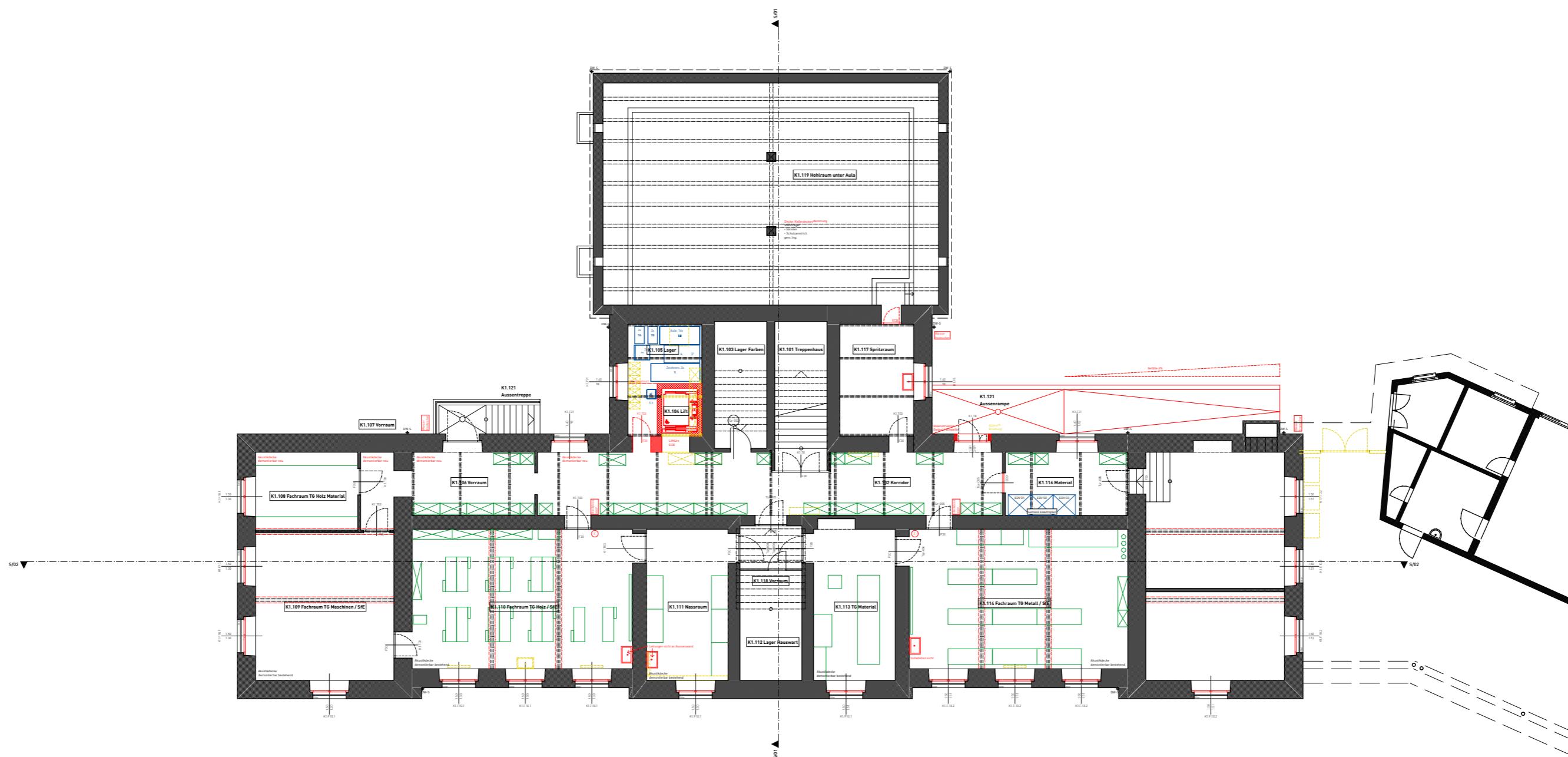
Massnahmen Betrieb:

- die Gänge werden mit einer Glasfront unterteilt. Es entstehen zusätzliche Gruppenräume
 - In den Gruppenräumen im Gang gibt es Schülerschränke
- jedes Schulzimmer wird mit einem neuen Einbaumöbel, neuen Wandschränken und an einer Fensterfront mit Arbeitsplätzen ausgestattet
 - die Laborbauten Naturlehre werden komplett ersetzt
 - die Aula bekommt einen Serviceraum und direkten Zugang zum Lift

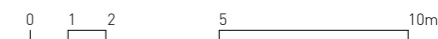


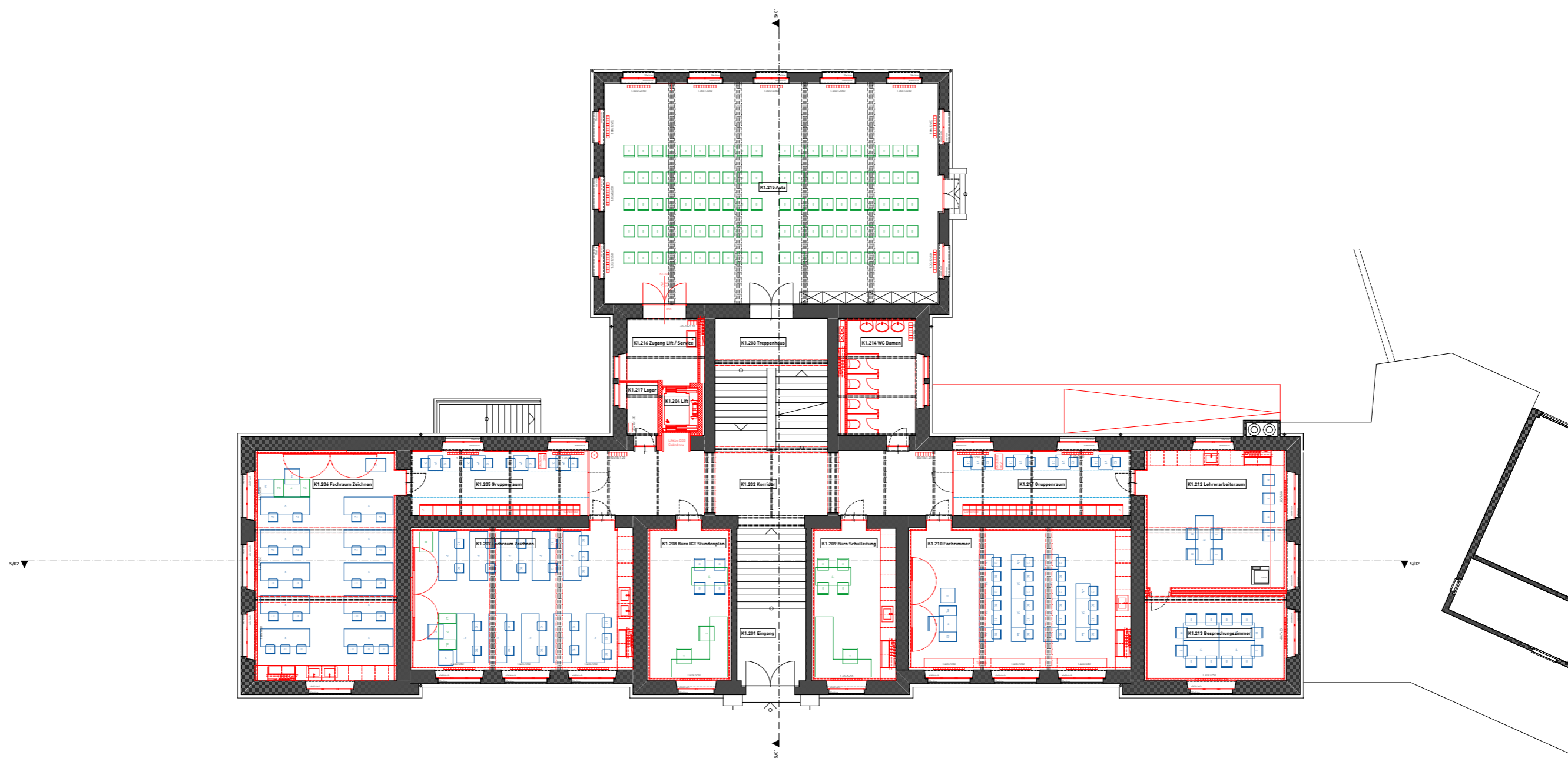
2. Untergeschoss
Gesamtsanierung Schulanlage Kirchbühl 1, Kriens



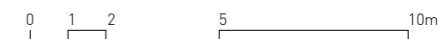


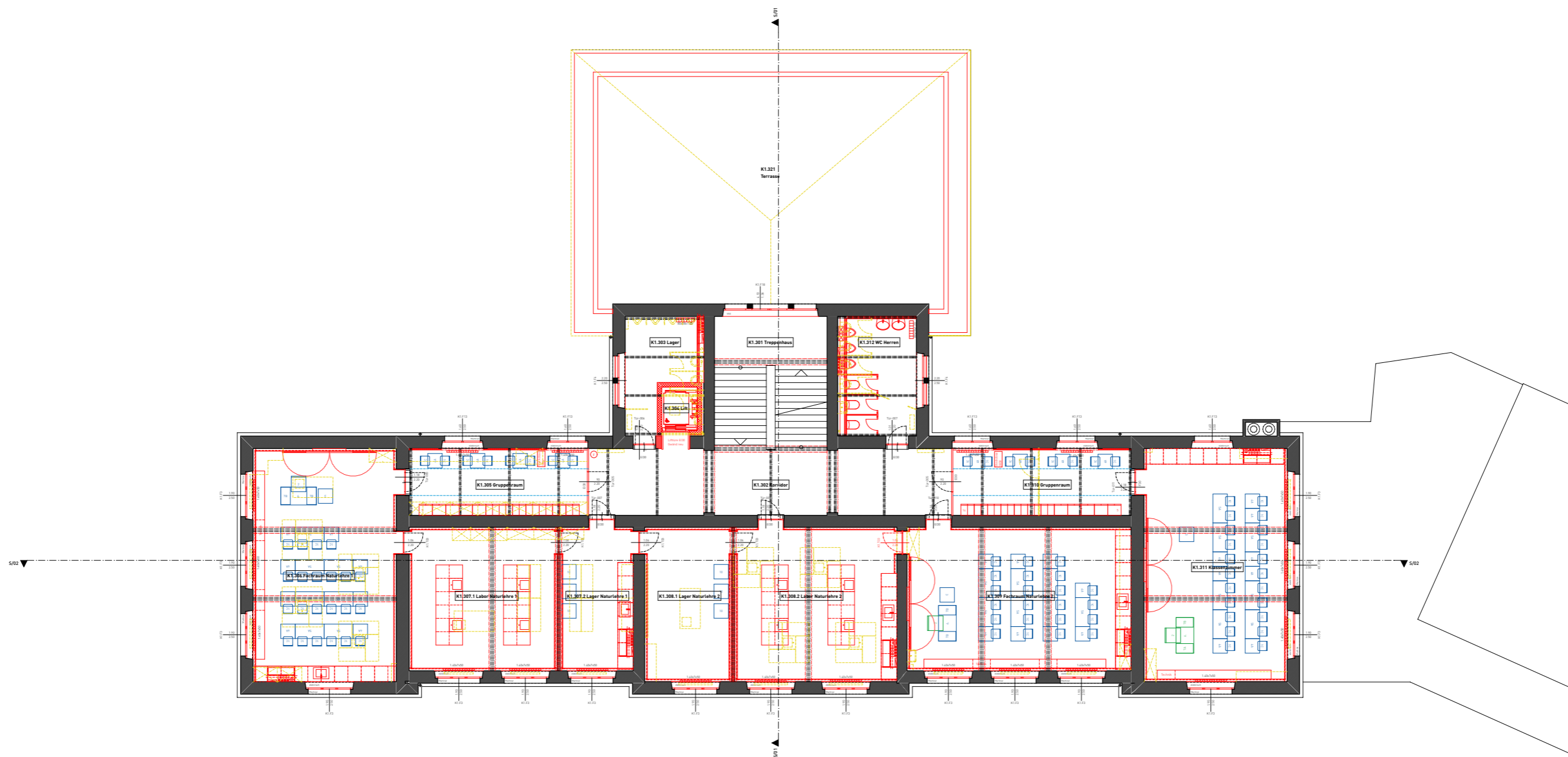
1. Untergeschoss
Gesamtsanierung Schulanlage Kirchbühl 1, Kriens



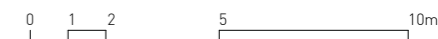


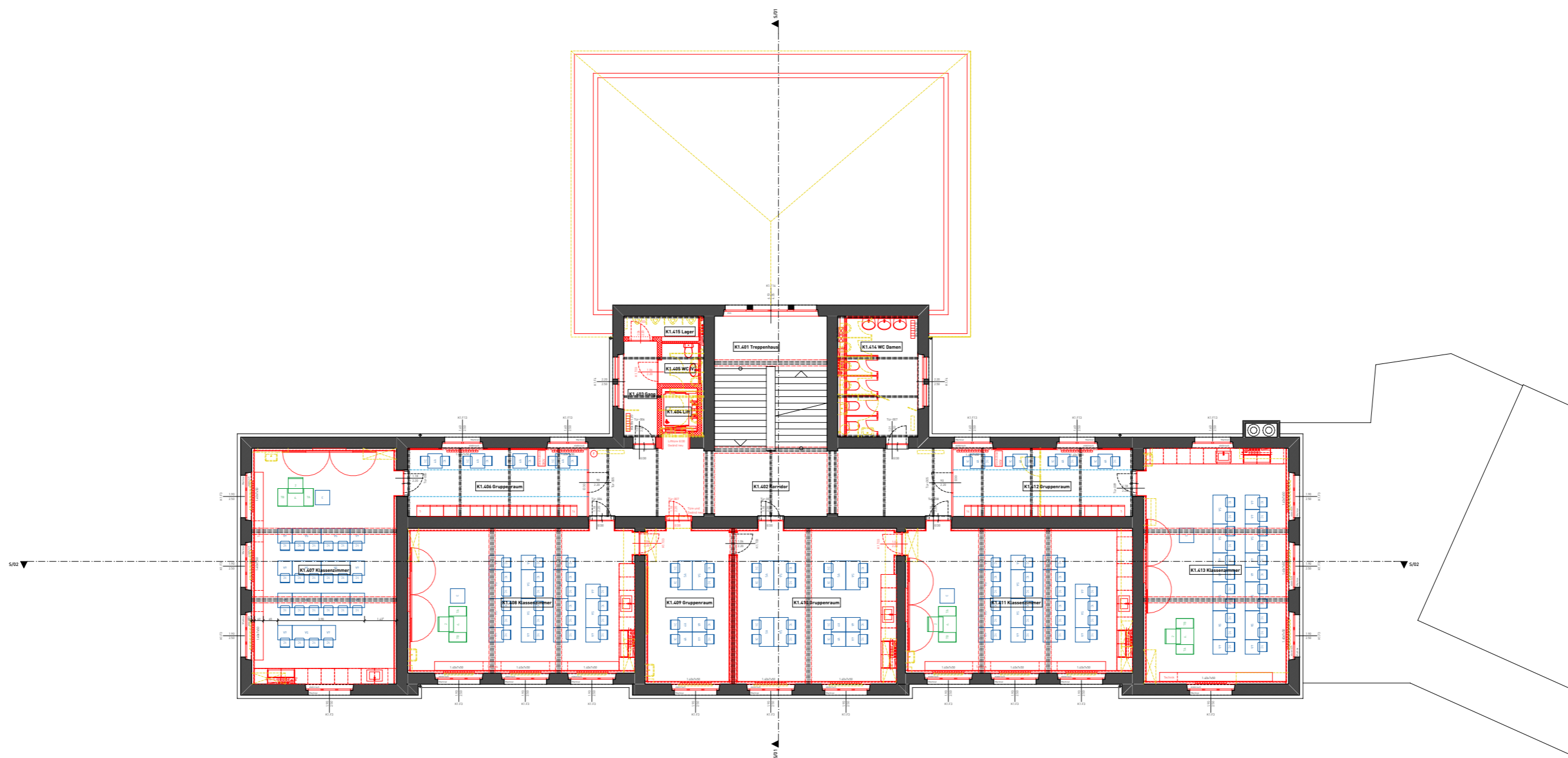
Erdgeschoss
Gesamtanierung Schulanlage Kirchbühl 1, Kriens



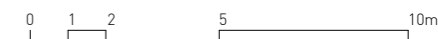


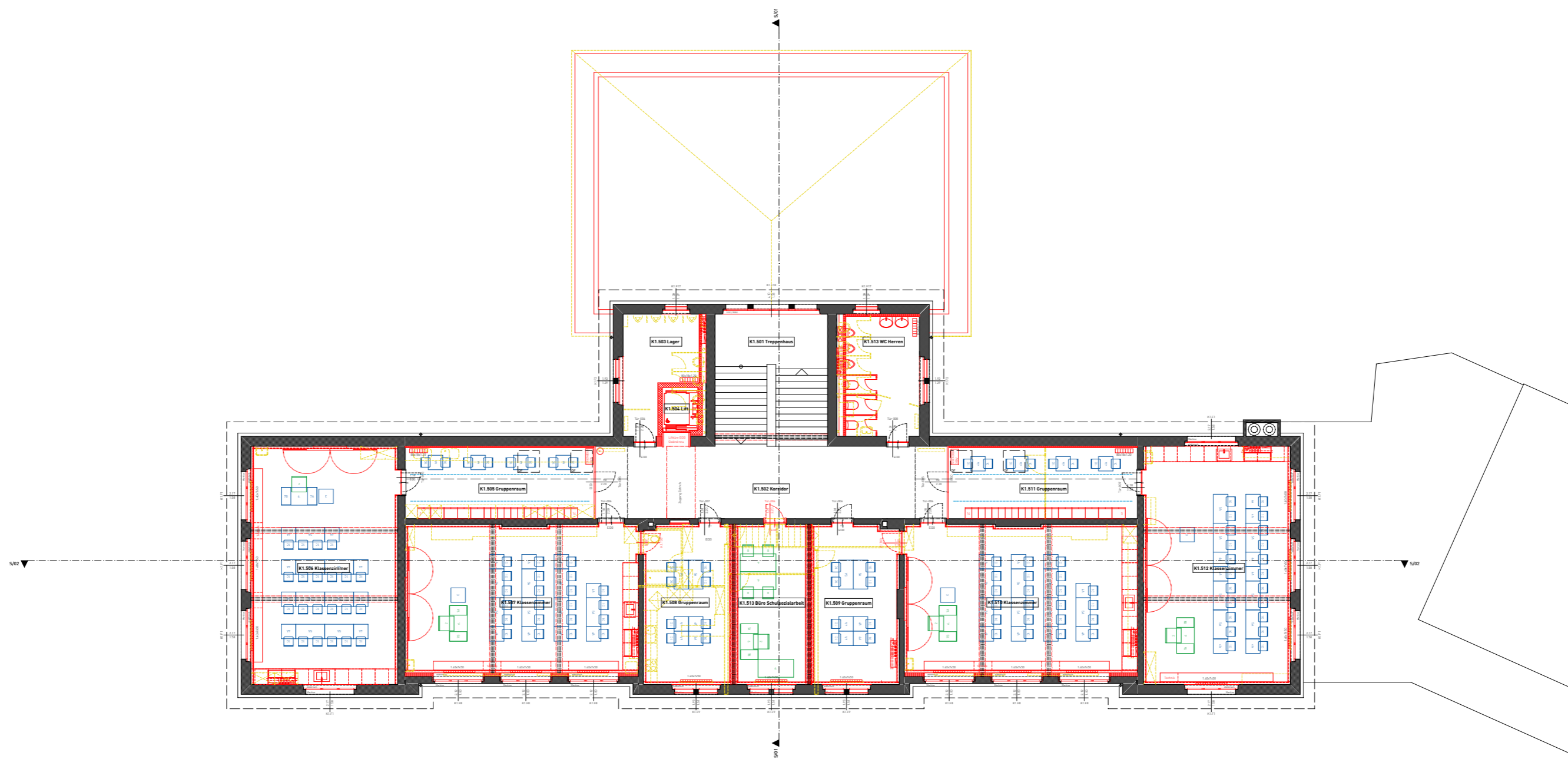
1. Obergeschoss
Gesamtanierung Schulanlage Kirchbühl 1, Kriens



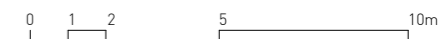


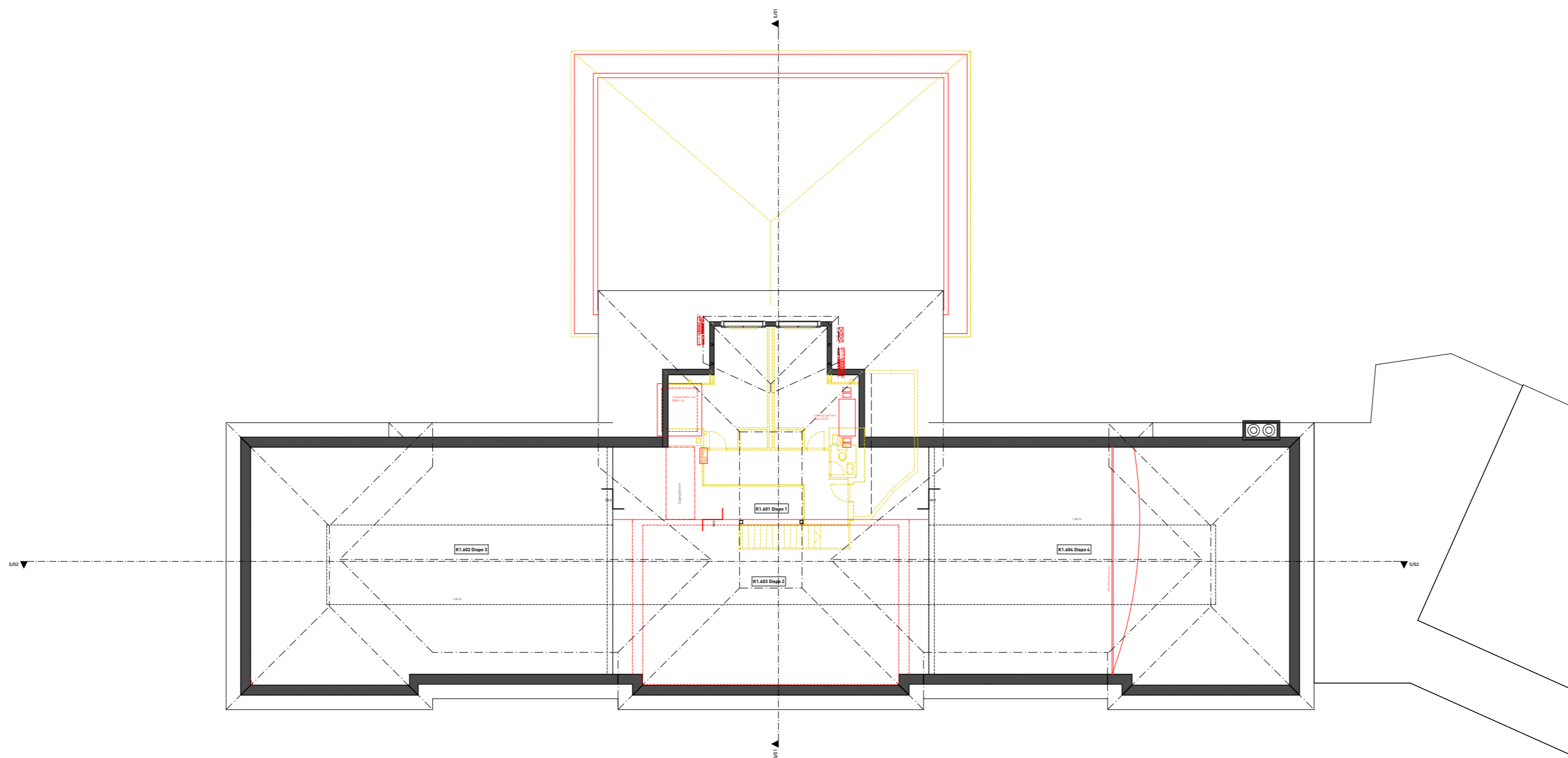
2. Obergeschoss
Gesamtsanierung Schulanlage Kirchbühl 1, Kriens



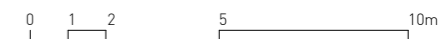


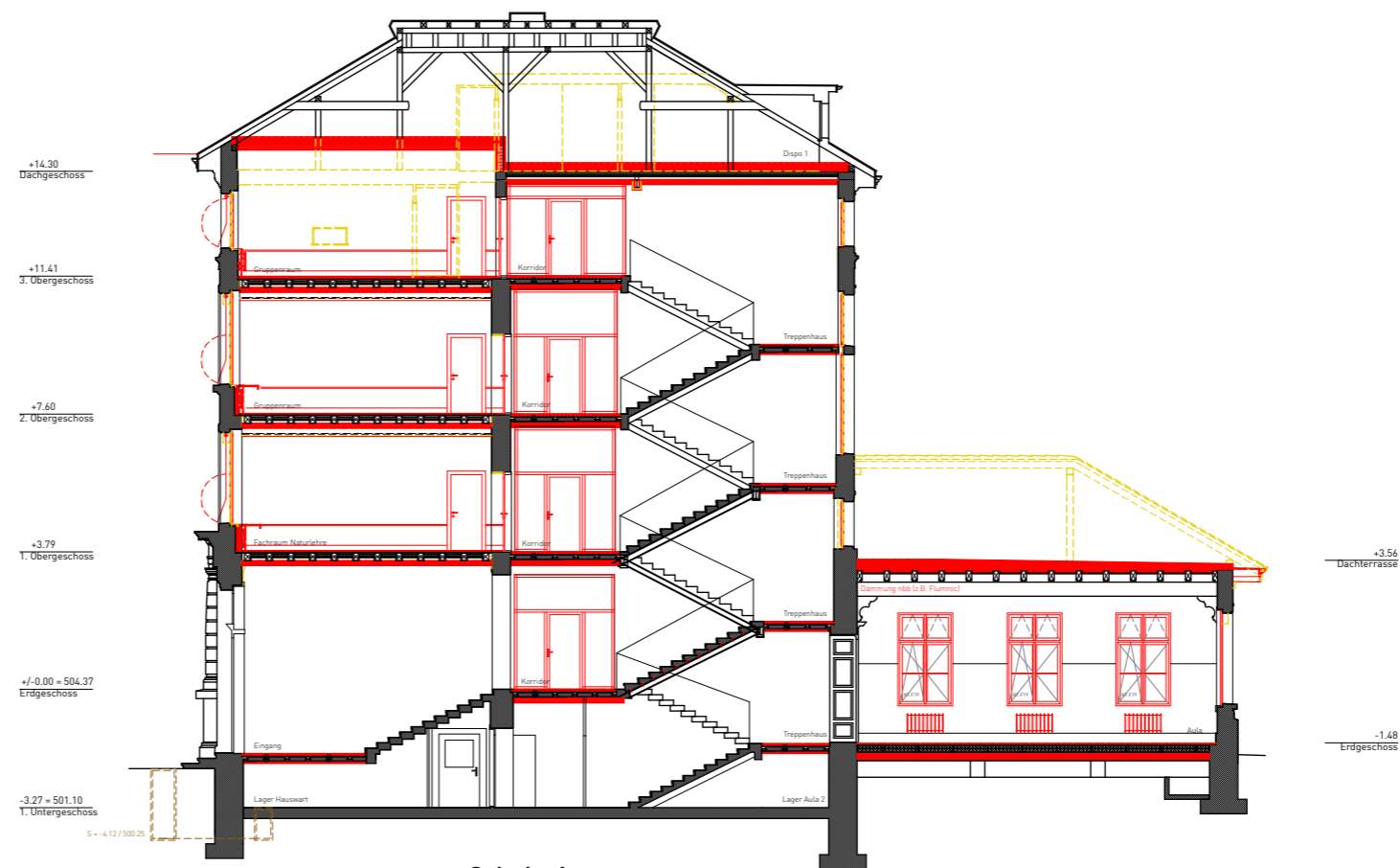
3. Obergeschoss
Gesamtanierung Schulanlage Kirchbühl 1, Kriens





Dachgeschoss
Gesamtsanierung Schulanlage Kirchbühl 1, Kriens

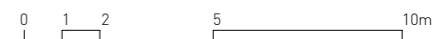




Schnitt 1



Schnitt 2





Fassade Nordwest



Fassade Nordost



Fassade Südost



Fassade Südwest

Gesamtsanierung Schulhaus Kirchbühl 2, Kriens

BAULICHE MASSNAHMEN

Massnahmen Unterhalt:

- sämtliche Oberflächen werden erneuert
- alle Fassaden ausser die Fassaden Südost und West werden mit einer Aussendämmung eingekleidet
 - alle Flachdächer werden wo notwendig neu gedämmt und extensiv begrünt
 - alle Fenster und Aussentüren werden ersetzt
 - der Sonnenschutz wird ersetzt
 - die gesamte Haustechnik ist neu
 - die Wärmeerzeugung erfolgt über den Gasbrenner im Kirchbühl 1
 - sämtliche WC- und Garderobenanlagen werden neu gemacht
- alle Oberflächen der Turnhalle werden neu. Die bestehenden Geräte werden wo notwendig ersetzt

Massnahmen Ämter / Behörden:

- die Vorgaben vom bfu werden umgesetzt
- alle Geschosse sind neu mit einem Lift erschlossen
- Erstellung der Behindertengerechtigkeit
- Das Haus wird betreffend Fluchtweg und Brandschutz den heutigen Anforderungen entsprechend angepasst
 - wegen den zu langen Fluchtwegen muss ein zusätzliches Treppenhaus eingebaut werden
 - Die Turnhalle und der Singsaal bekommen zusätzlichen einen Notausgang
- um die Erdbebensicherheit zu erhöhen werden die Dilatationsfugen mit Stahlplatten kraftschlüssig verbunden

Massnahmen Betrieb:

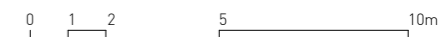
- die Gänge werden mit einer Glasfront unterteilt. Es entstehen zusätzliche Gruppenräume
 - in den Gruppenräumen im Gang und im Gang gibt es Schülerschränke
- jedes Schulzimmer wird mit einem neuen Einbaumöbel, wo notwendig neuen Wandschränken und an einer Fensterfront mit Arbeitsplätzen ausgestattet
 - die Schulküche wird umplatziert und komplett erneuert
- die Bibliothek ist neu im Erdgeschoss platziert und bekommt ein Schaufenster zur Pausenhalle hinaus
 - das Lehrerzimmer ist neu neben der Bibliothek im Erdgeschoss angeordnet

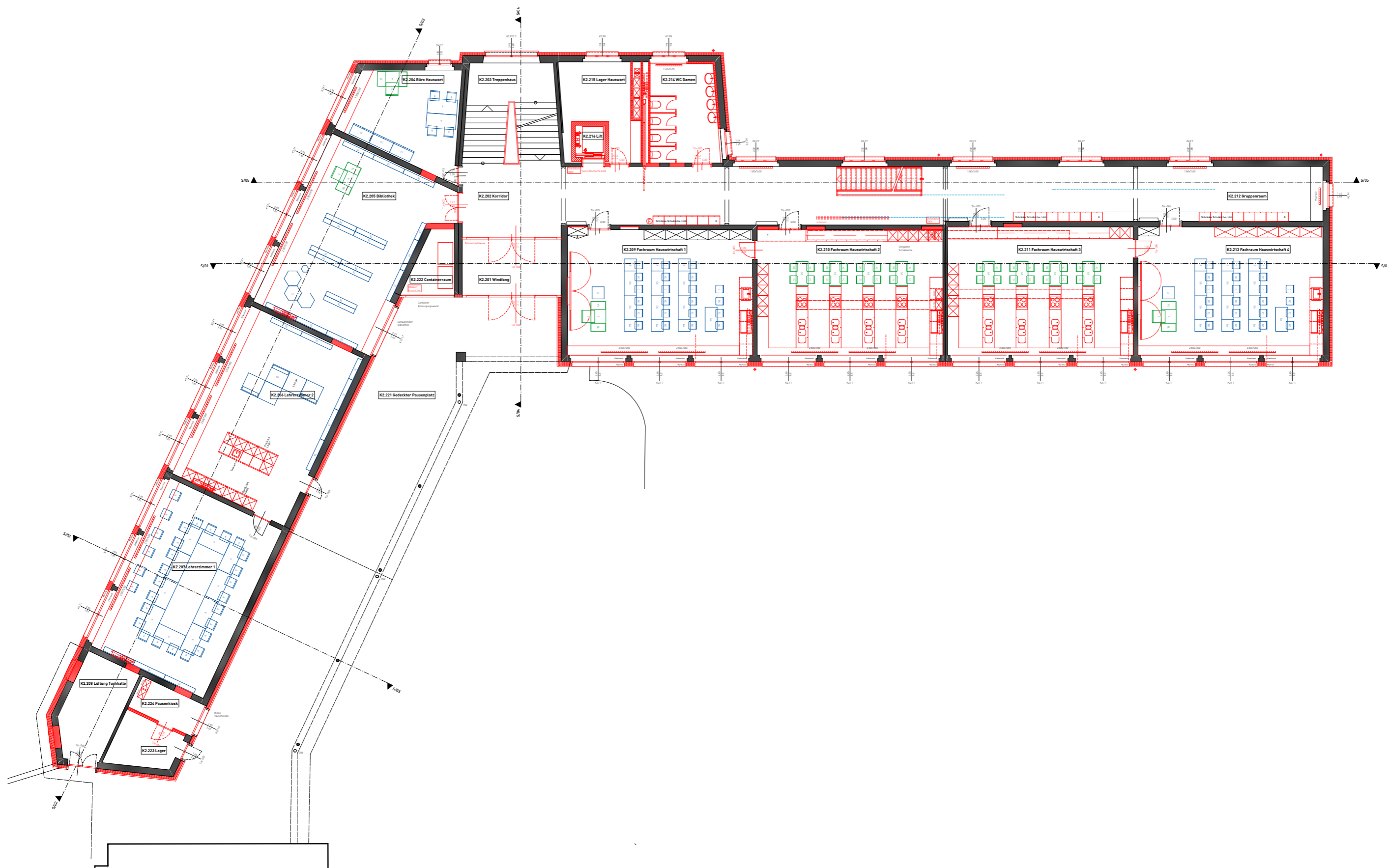


2. Untergeschoss
Gesamtsanierung Schulanlage Kirchbühl 2, Kriens



1. Untergeschoss
Gesamtsanierung Schulanlage Kirchbühl 2, Kriens





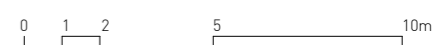
Erdgeschoss
Gesamtanierung Schulanlage Kirchbühl 2, Kriens

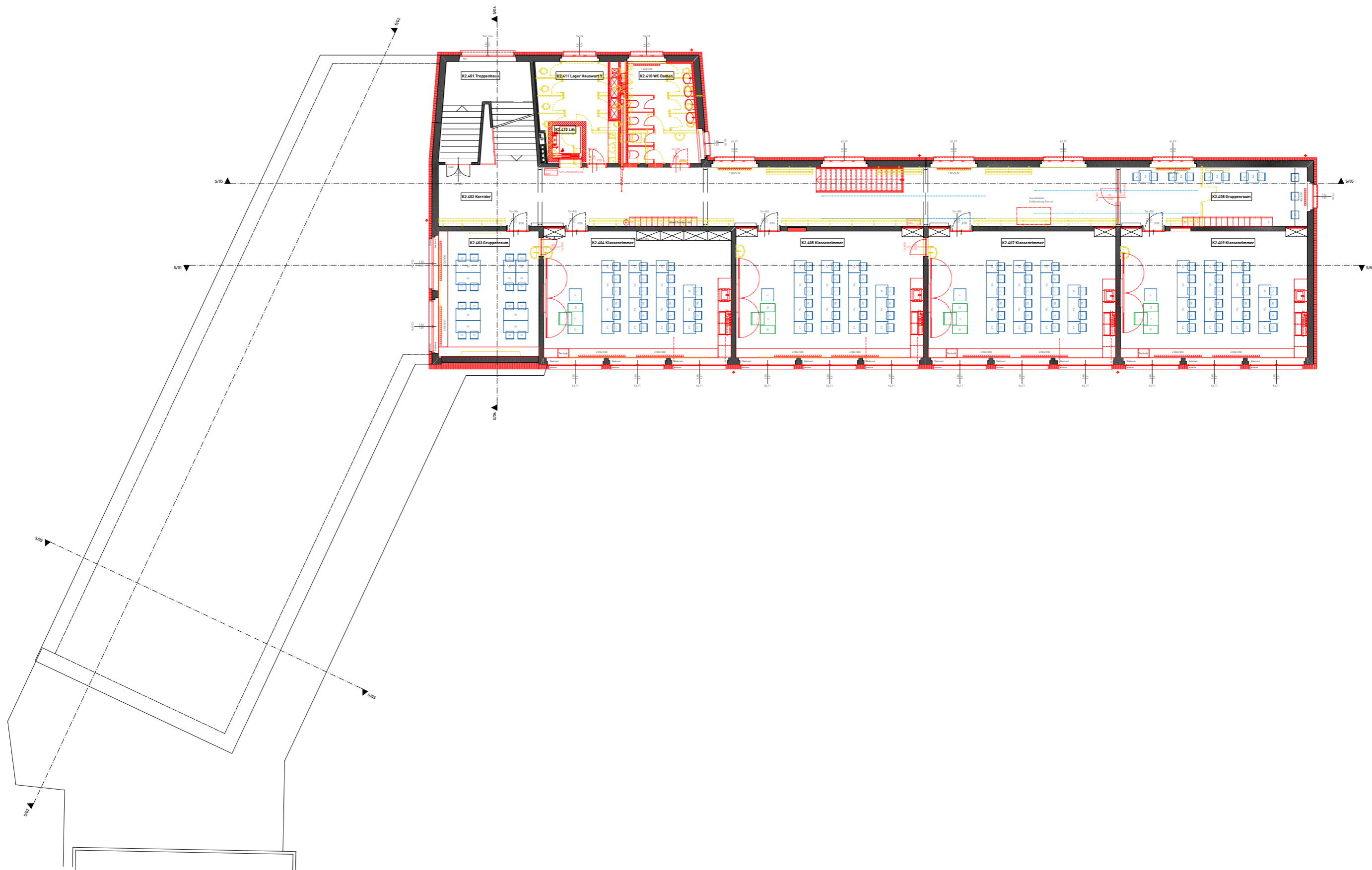
0 1 2 5 10m



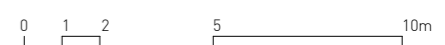


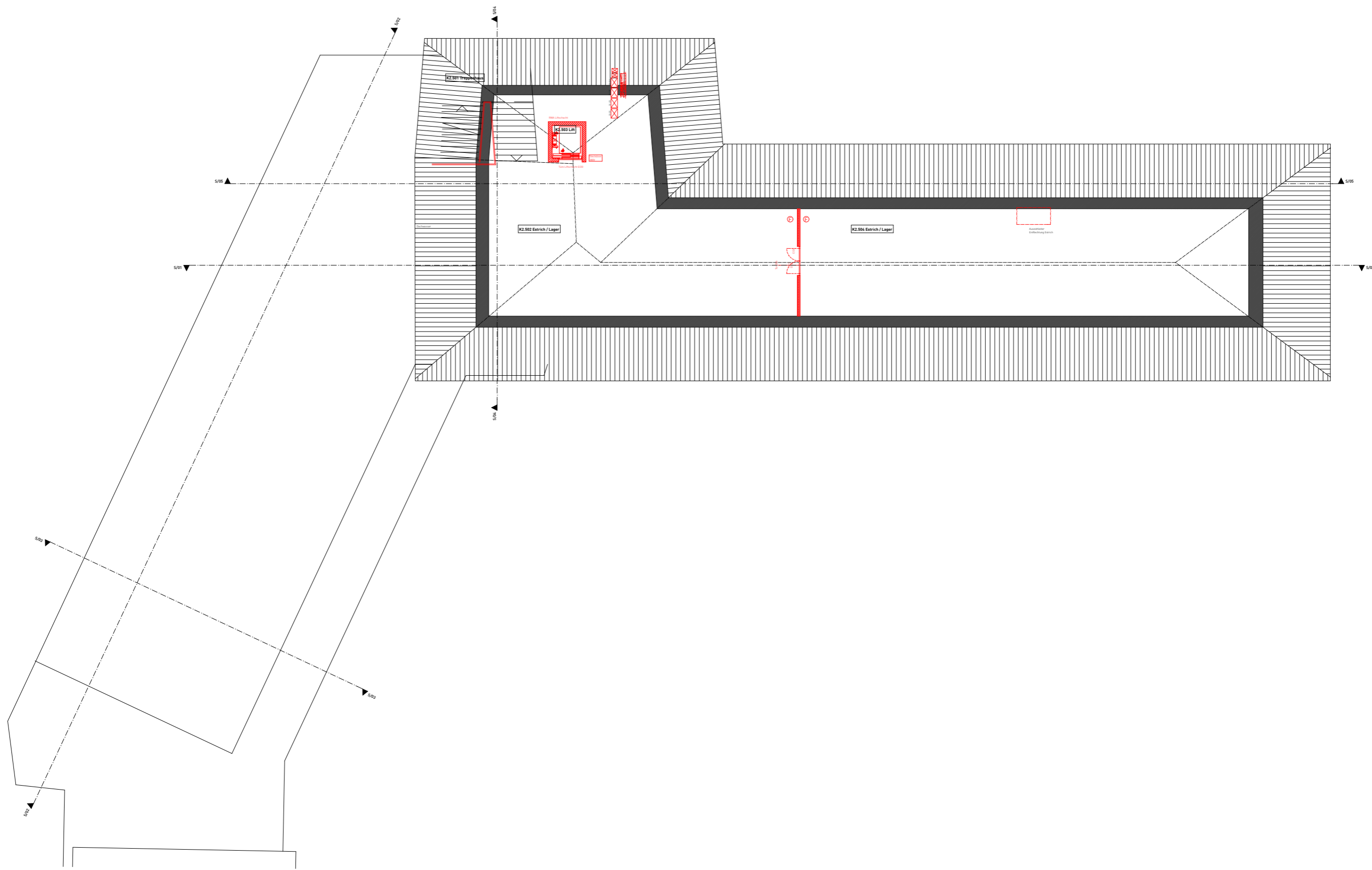
1. Obergeschoss
Gesamtsanierung Schulanlage Kirchbühl 2, Kriens



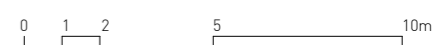


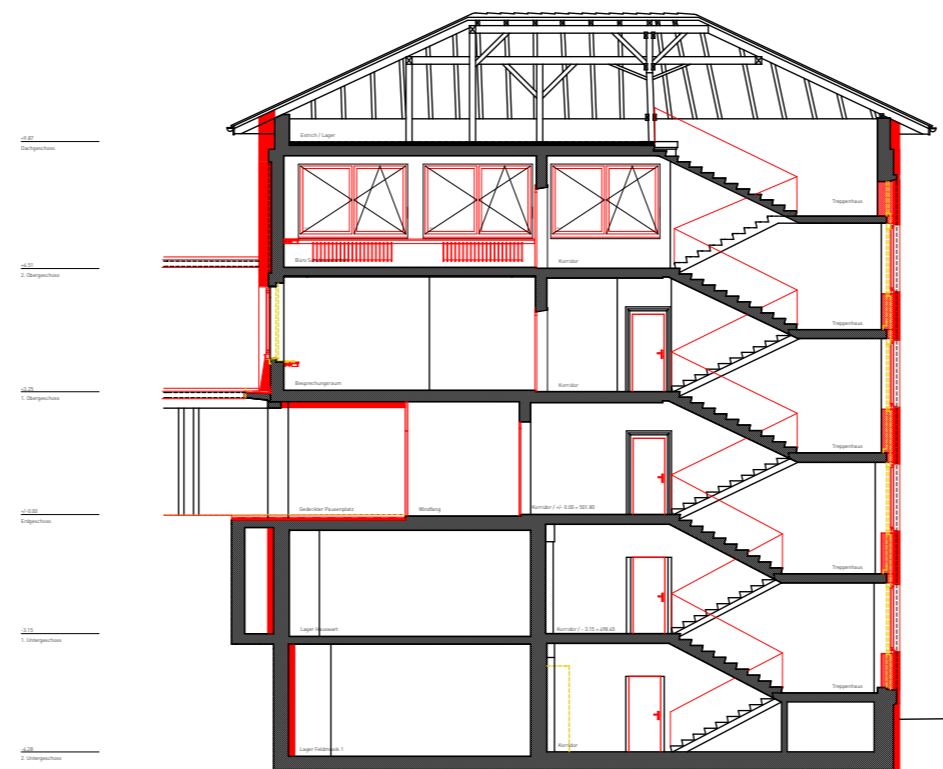
2. Obergeschoss
Gesamtsanierung Schulanlage Kirchbühl 2, Kriens



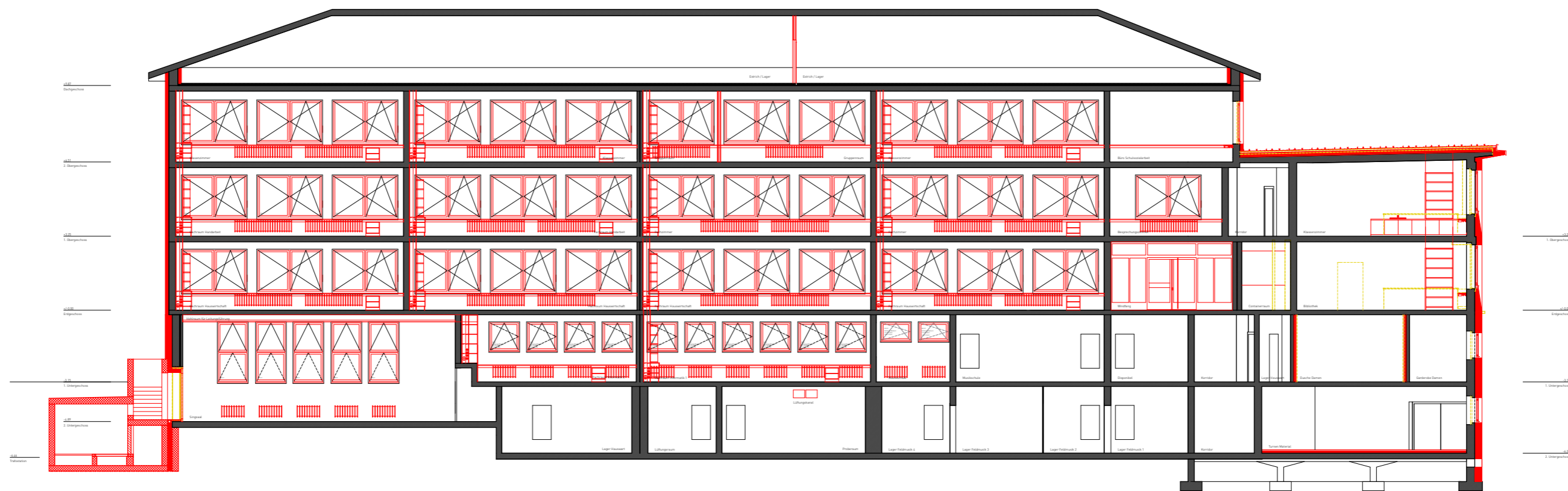


Dachgeschoss
Gesamtsanierung Schulanlage Kirchbühl 2, Kriens

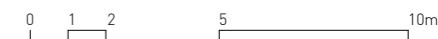


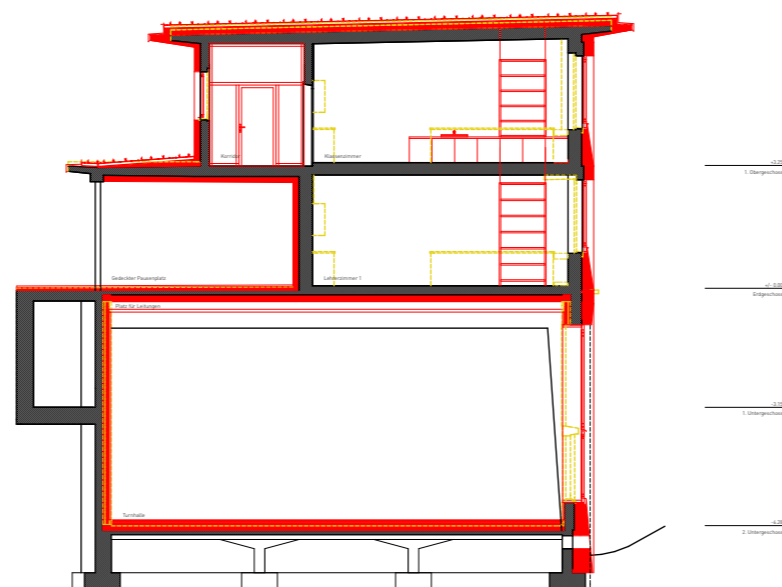


Schnitt 4

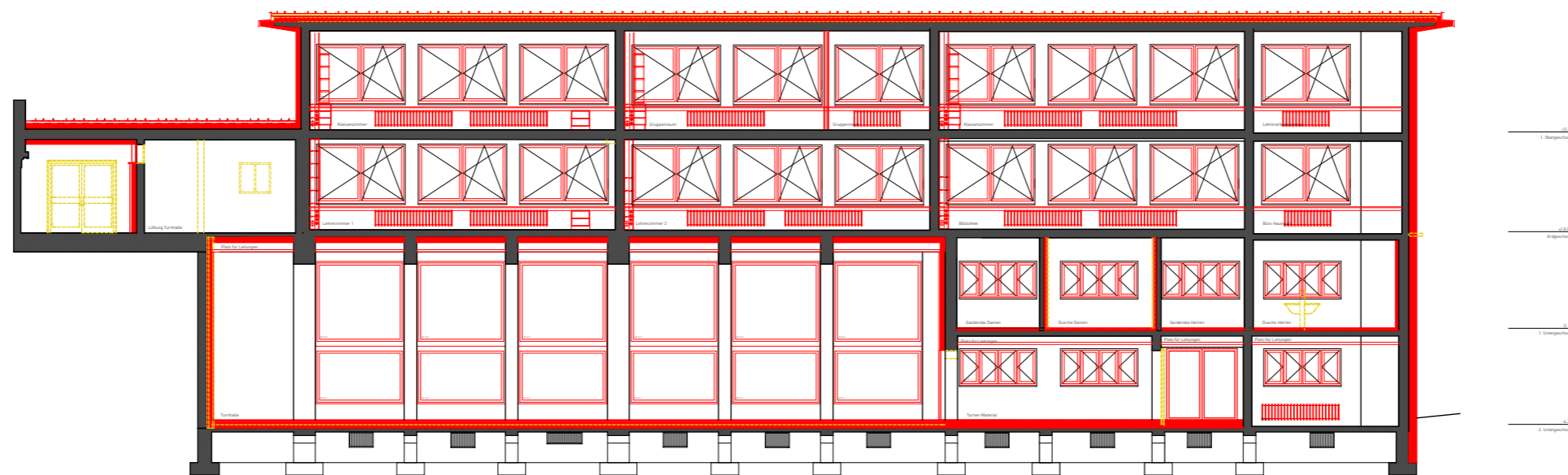


Schnitt 1

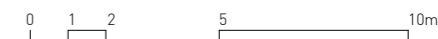




Schnitt 3

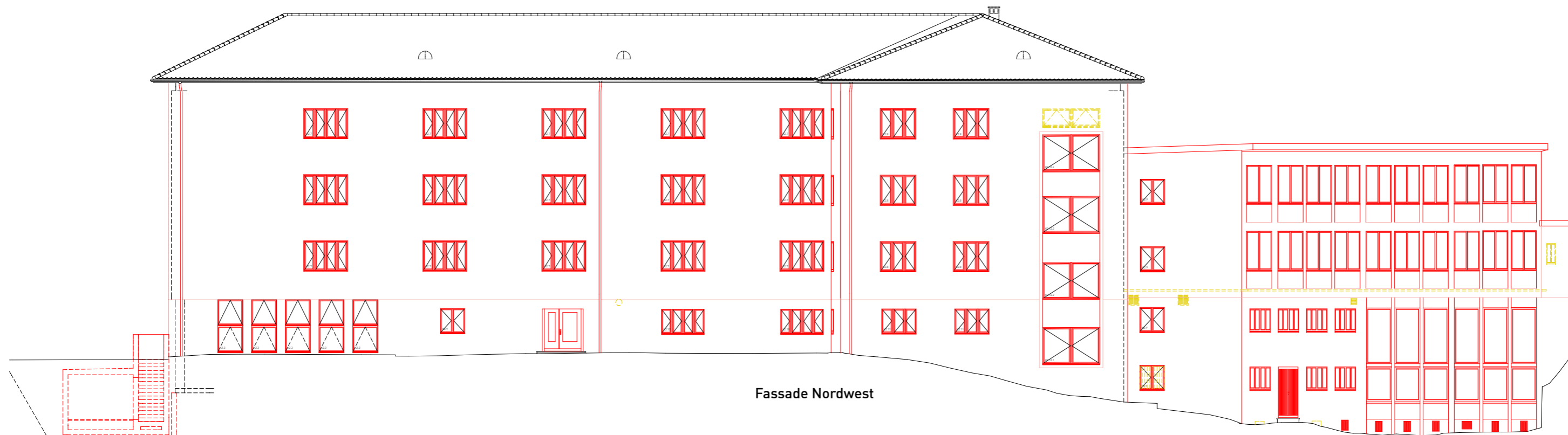


Schnitt 2





Fassade Nordost

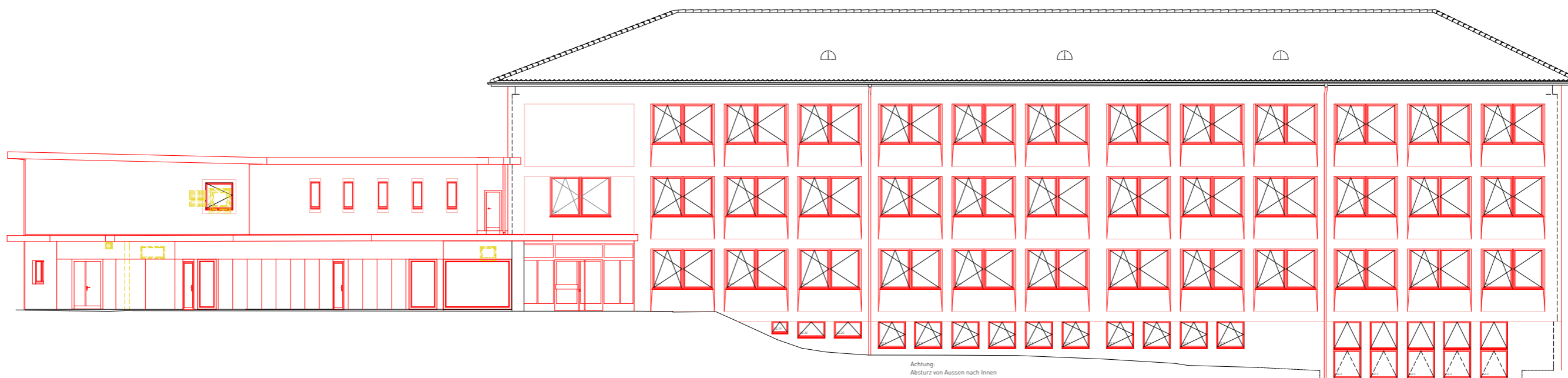


Fassade Nordwest

0 1 2 5 10m

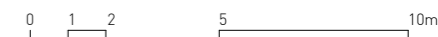


Fassade Ost



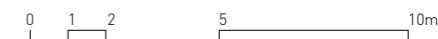
Achtung:
Absturz von Aussen nach Innen

Fassade Südost





Fassade West



Gesamtsanierung Umgebung Schulhaus Kirchbühl

KONZEPT UMGEBUNG

- die bestehende Umgebungsgestaltung ist von hoher Qualität und mit einem reichhaltigen Baumbestand bestückt
- über die vergangenen Jahre wurde mit einzelnen Eingriffen die Qualität der Umgebung jedoch verbaut und die Aussenräume verstellt
 - besonders die Kleinbauten hinter den Häusern werten den Aussenraum ab
- mit wenigen Eingriffen wird die Umgebung wieder in die alte Qualität rückgeführt und gleichzeitig den heutigen Anforderungen angepasst
 - die bestehenden Oberflächen werden neu gestaltet
 - ein Kiesgürtel unter den Bäumen weicht den bestehenden asphaltierten Pausenplatz auf
 - Die Bäume erhalten damit einen besseren Wurzelraum und Wasser kann versickern
 - Auf dem Kiesgürtel unter den Bäumen werden die Sitzflächen und Tische, die Spielgeräte und der bestehende Brunnen angeordnet
- die vorhandene Arena wird den heutigen Sicherheitsanforderungen entsprechend umgebaut und mit einem Dach überdeckt. Es entsteht zusätzlicher gedeckter Pausenraum
 - Bei den Bereichen hinter den Häusern werden die bestehenden Kleinbauten neu organisiert
 - dies gibt Raum für attraktive Aufenthaltsbereiche frei, welche mit neuen Bäumen zusätzlich akzentuiert werden
 - speziell der Bereich vor der Aula vom Kirchbühl 1 erhält so eine grosse Aufwertung
 - die bestehende Parkierung und die Entsorgungsstationen werden neu organisiert, den heutigen Sicherheitsanforderungen angepasst und mit einem Behindertenparkplatz ergänzt



Hecken- und Weilerbereich
Anzahl und positionell angeordnet im Rahmen der Oberflächenerhaltung
Sicherstellung der Durchlässigkeit
im gesamten Landschaftsband
Hochwasserlinie
Rechtliche Bestimmungen beachten und beachten
Anzahl Grünflächen und Grün-Verbindungen

Ankunftsbereich
Anzahl und positionell angeordnet im Rahmen der Oberflächenerhaltung
Sicherstellung der Durchlässigkeit
im gesamten Landschaftsband
Hochwasserlinie
Rechtliche Bestimmungen beachten und beachten
Anzahl Grünflächen und Grün-Verbindungen

Spielbereich Fußball
Anzahl und positionell angeordnet im Rahmen der Oberflächenerhaltung
Sicherstellung der Durchlässigkeit
im gesamten Landschaftsband
Hochwasserlinie
Rechtliche Bestimmungen beachten und beachten
Anzahl Grünflächen und Grün-Verbindungen

Pausenhalle
Anzahl und positionell angeordnet im Rahmen der Oberflächenerhaltung
Sicherstellung der Durchlässigkeit
im gesamten Landschaftsband
Hochwasserlinie
Rechtliche Bestimmungen beachten und beachten
Anzahl Grünflächen und Grün-Verbindungen

Pausenplatz Ost
Anzahl und positionell angeordnet im Rahmen der Oberflächenerhaltung
Sicherstellung der Durchlässigkeit
im gesamten Landschaftsband
Hochwasserlinie
Rechtliche Bestimmungen beachten und beachten
Anzahl Grünflächen und Grün-Verbindungen

Außenhalle und Speisereich
Anzahl und positionell angeordnet im Rahmen der Oberflächenerhaltung
Sicherstellung der Durchlässigkeit
im gesamten Landschaftsband
Hochwasserlinie
Rechtliche Bestimmungen beachten und beachten
Anzahl Grünflächen und Grün-Verbindungen

Platz West
Anzahl und positionell angeordnet im Rahmen der Oberflächenerhaltung
Sicherstellung der Durchlässigkeit
im gesamten Landschaftsband
Hochwasserlinie
Rechtliche Bestimmungen beachten und beachten
Anzahl Grünflächen und Grün-Verbindungen

Kirchenschulhaus 1
Anzahl und positionell angeordnet im Rahmen der Oberflächenerhaltung
Sicherstellung der Durchlässigkeit
im gesamten Landschaftsband
Hochwasserlinie
Rechtliche Bestimmungen beachten und beachten
Anzahl Grünflächen und Grün-Verbindungen

Kirchenschulhaus 2
Anzahl und positionell angeordnet im Rahmen der Oberflächenerhaltung
Sicherstellung der Durchlässigkeit
im gesamten Landschaftsband
Hochwasserlinie
Rechtliche Bestimmungen beachten und beachten
Anzahl Grünflächen und Grün-Verbindungen

Schulhaus
Anzahl und positionell angeordnet im Rahmen der Oberflächenerhaltung
Sicherstellung der Durchlässigkeit
im gesamten Landschaftsband
Hochwasserlinie
Rechtliche Bestimmungen beachten und beachten
Anzahl Grünflächen und Grün-Verbindungen

