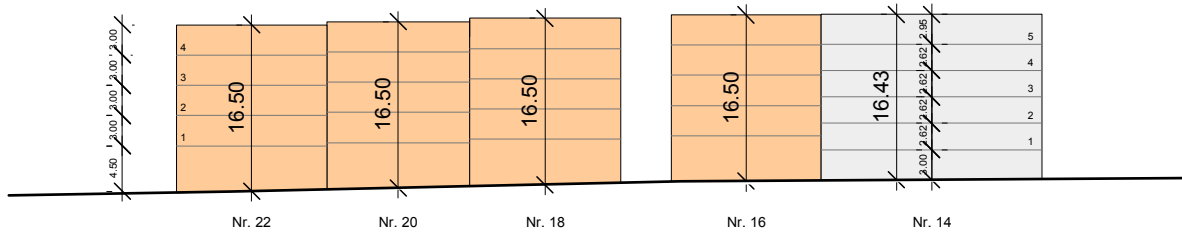
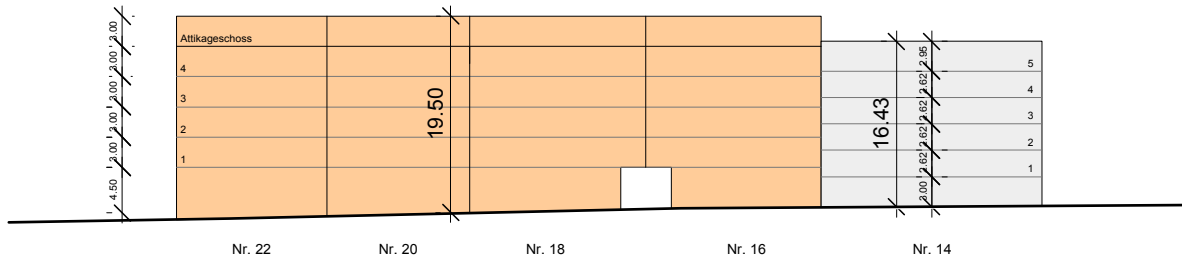


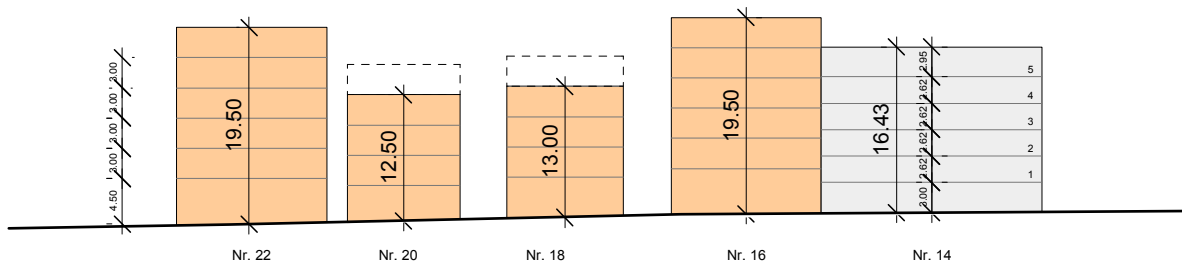
Erläuterung zu Sonderbauvorschriften (vom 20. August 2012) Artikel 8 Absatz 3c



Regulär angedachte Bebauung Luzernerstrasse mit Einzelbauten  
(Auszug aus dem Planungsbericht vom 08.02.2012)



Zulässige Bebauung mit gemeinsamen Wettbewerb und Bauvorhaben:  
Attikageschoss über gesamte Häuserzeile  
(gemäß Sonderbauvorschriften vom 20.08.2012 Art. 8 Abs. 3c)



**Nicht zulässige** Bebauung einzelner Gebäude mit Attikageschoss  
(gemäß Sonderbauvorschriften vom 20.08.2012 Art. 8 Abs. 3c)  
Unordentliches Erscheinungsbild zur Luzernerstrasse

Strassenverlauf Luzernerstrasse 22 - 14

- Mögliche Neubauten (Baubereich C)
- Bestehende Gebäude