

Plan der Waldränder Nr. 24a Bosmatt

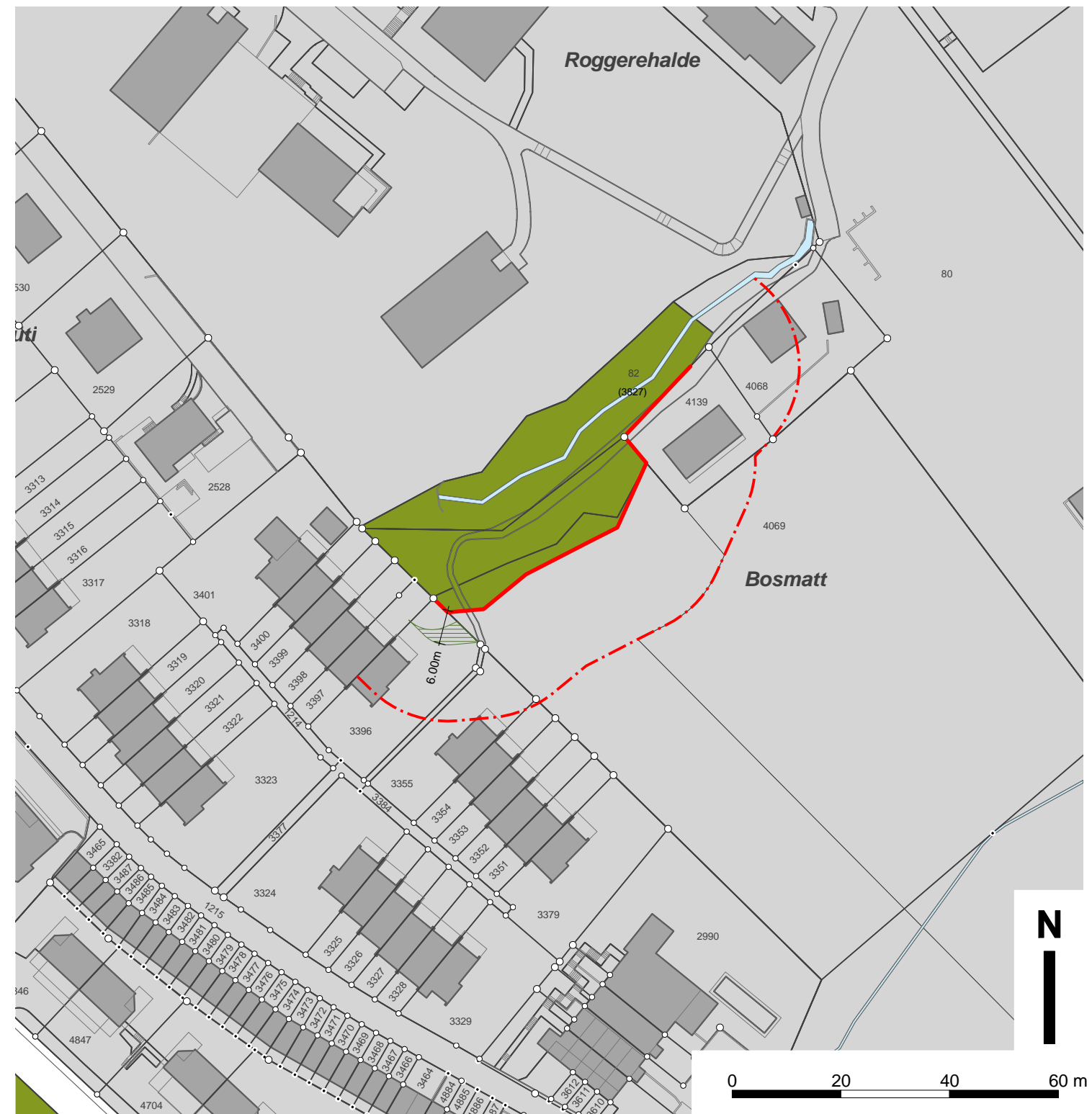
Ergänzung "Plan der Waldränder Nr. 24, Guetrüti - Bosmatt"







1 : 1000

21. August 2013 (Entwurf 2. Lesung Einwohnerrat vom 26. September 2013)

Entscheid der Dienststelle Landwirtschaft und Wald des

Kantons Luzern vom:



- Planinhalt**
-  Wald
 -  Einspracheberechtigter Waldrand im Sinne von Art. 13 Abs. 1 WaG (neu)
- Orientierender Planinhalt**
-  Gesetzlicher Waldabstand von 20 m
 -  Gewässer
 -  Bauzone
 -  Waldrandzone, gemäss Zonenplanentwurf für die öffentliche Auflage vom 18.2.-19.3.2013