

Von
Direktwahl
e-mail

Bruno Achermann
041 329 62 40
bruno.achermann@kriens.ch

18. Oktober 2005 ry

Beantwortung Interpellation Baumann und Mitunterzeichnende: Steuererträge: Steuerkraft (Nr. 063/05)

Sehr geehrter Herr Einwohnerratspräsident
Sehr geehrte Damen und Herren

Die Interpellanten wünschen eine aktuelle Steuerstatistik, womit sich die steuerbaren Einkommen und Vermögen aus dem Jahre 1996 vergleichen lassen. Daraus soll die Einkommens- und Vermögensentwicklung der vergangenen sieben Jahre ersichtlich sein.

Leider können wir diese Daten mit der uns zur Verfügung stehenden NEST-Standardsoftware nicht automatisch erstellen. Die einzelnen Stufen entsprechen nicht genau den geforderten Grössen. Wir halten uns bei der Beantwortung deshalb an unsere Statistiken, mit der Hoffnung, dass die Interpellanten daraus die notwendigen Schlüsse ebenfalls ziehen können.

Als Beilage erhalten Sie demnach die Statistiken 1996 und 2003 im Vergleich sowie deren Diagramme.

Wir hoffen, Ihnen mit diesen Angaben zu dienen.

Freundliche Grüsse



Bruno Achermann
Gemeinderat



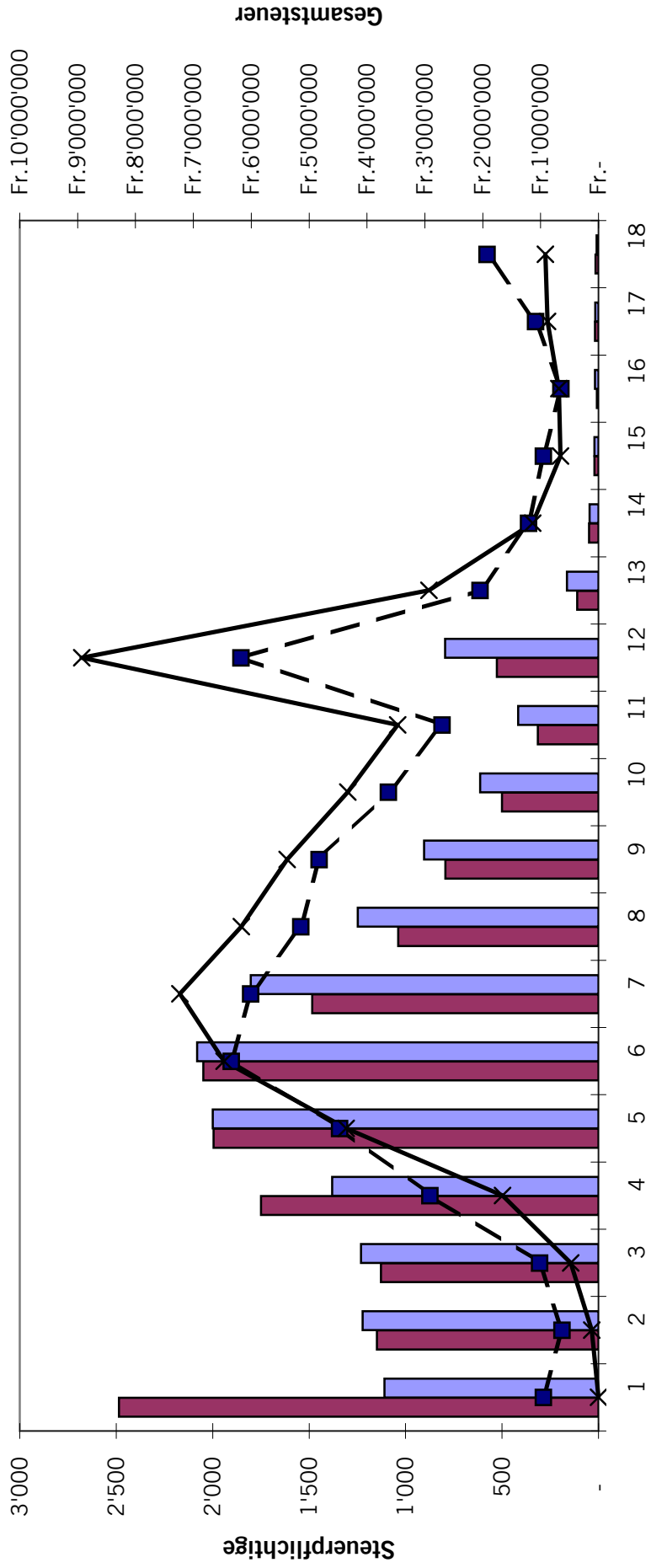
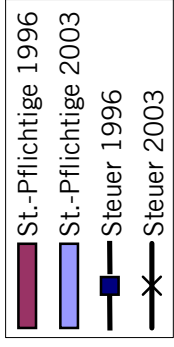
Robert Lang
Gemeindeschreiber

Steuerstatistik

Vergleich Einkommen 1996 / 2003

Einkommen bis	Steuerpflichtige		% Anteile		Gesamteinkommen		Gesamt E-Steuer		% Anteile	
	1996	2003	1996	2003	1996	2003	1996	2003	1996	2003
Fr. -	2'486	1'110	16.11	7.36	Fr.	-	Fr.	952'479	Fr.	-
Fr. 10'000	1'148	1'222	7.44	8.11	Fr.	5'826'000	Fr.	6'231'900	Fr.	116'521
Fr. 20'000	1'127	1'231	7.30	8.16	Fr.	17'125'600	Fr.	18'460'600	Fr.	480'297
Fr. 30'000	1'750	1'380	11.34	9.15	Fr.	44'569'100	Fr.	34'795'400	Fr.	1'656'938
Fr. 40'000	1'995	2'000	12.92	13.27	Fr.	70'034'900	Fr.	70'773'600	Fr.	4'357'817
Fr. 50'000	2'049	2'080	13.27	13.80	Fr.	92'115'600	Fr.	93'616'300	Fr.	6'469'012
Fr. 60'000	1'484	1'802	9.61	11.95	Fr.	81'353'400	Fr.	98'708'000	Fr.	7'234'042
Fr. 70'000	1'038	1'248	6.72	8.28	Fr.	67'183'300	Fr.	80'826'400	Fr.	6'169'510
Fr. 80'000	794	904	5.14	6.00	Fr.	59'185'500	Fr.	67'502'600	Fr.	5'381'888
Fr. 90'000	500	613	3.24	4.07	Fr.	42'313'600	Fr.	51'938'200	Fr.	4'330'878
Fr. 100'000	315	417	2.04	2.77	Fr.	29'823'700	Fr.	39'490'900	Fr.	3'468'931
Fr. 150'000	527	795	3.41	5.27	Fr.	61'497'600	Fr.	93'894'000	Fr.	8'930'834
Fr. 200'000	111	163	0.72	1.08	Fr.	18'835'000	Fr.	27'701'700	Fr.	2'928'700
Fr. 250'000	49	46	0.32	0.31	Fr.	10'750'100	Fr.	10'193'300	Fr.	1'134'580
Fr. 300'000	21	21	0.14	0.14	Fr.	5'736'800	Fr.	5'666'600	Fr.	655'322
Fr. 350'000	8	18	0.05	0.12	Fr.	2'548'700	Fr.	5'743'500	Fr.	683'218
Fr. 500'000	18	17	0.12	0.11	Fr.	7'493'700	Fr.	7'214'000	Fr.	882'479
Fr. 2'000'000	16	10	0.10	0.07	Fr.	24'506'600	Fr.	7'403'200	Fr.	919'576
Total	15'436	15'077	100.00	100.00	Fr.	640'899'200	Fr.	720'160'200	Fr.	55'800'543

Vergleich Einkommen 1996 / 2003



Steuerstatistik

Vergleich Vermögen 1996 / 2003

Vermögen bis	Steuerpflichtige		% Anteile		Gesamtvermögen		Gesamt V-Steuer		% Anteile	
	1996	2003	1996	2003	1996	2003	1996	2003	1996	2003
Fr. -	8'308	9'711	Fr. 53.82	Fr. 64.41	Fr. -	Fr. -	Fr. 230'024	Fr. -	Fr. 3.38	Fr. 0.00
Fr. 100'000	3'936	2'238	Fr. 25.50	Fr. 14.84	Fr. 150'563'000	Fr. 90'958'000	Fr. 609'474	Fr. 249'898	Fr. 8.96	Fr. 4.37
Fr. 200'000	1'161	933	Fr. 7.52	Fr. 6.19	Fr. 167'344'000	Fr. 134'382'000	Fr. 584'310	Fr. 371'276	Fr. 8.59	Fr. 6.50
Fr. 300'000	621	592	Fr. 4.02	Fr. 3.93	Fr. 152'665'000	Fr. 146'283'000	Fr. 456'371	Fr. 411'184	Fr. 6.71	Fr. 7.20
Fr. 400'000	385	377	Fr. 2.49	Fr. 2.50	Fr. 132'655'000	Fr. 131'465'000	Fr. 535'437	Fr. 375'358	Fr. 7.87	Fr. 6.57
Fr. 500'000	235	255	Fr. 1.52	Fr. 1.69	Fr. 106'306'000	Fr. 115'112'000	Fr. 350'737	Fr. 334'270	Fr. 5.15	Fr. 5.85
Fr. 600'000	158	192	Fr. 1.02	Fr. 1.27	Fr. 86'827'000	Fr. 105'311'000	Fr. 295'273	Fr. 311'016	Fr. 4.34	Fr. 5.44
Fr. 700'000	126	131	Fr. 0.82	Fr. 0.87	Fr. 81'861'000	Fr. 84'551'000	Fr. 277'193	Fr. 254'493	Fr. 4.07	Fr. 4.45
Fr. 800'000	85	118	Fr. 0.55	Fr. 0.78	Fr. 63'335'000	Fr. 88'179'000	Fr. 202'190	Fr. 268'149	Fr. 2.97	Fr. 4.69
Fr. 900'000	77	64	Fr. 0.50	Fr. 0.42	Fr. 65'447'000	Fr. 54'248'000	Fr. 219'313	Fr. 168'101	Fr. 3.22	Fr. 2.94
Fr. 1'000'000	60	61	Fr. 0.39	Fr. 0.40	Fr. 57'146'000	Fr. 57'824'000	Fr. 196'365	Fr. 181'175	Fr. 2.89	Fr. 3.17
Fr. 2'000'000	179	265	Fr. 1.16	Fr. 1.76	Fr. 246'868'000	Fr. 368'469'000	Fr. 826'038	Fr. 1'160'685	Fr. 12.14	Fr. 20.32
Fr. 3'000'000	51	81	Fr. 0.33	Fr. 0.54	Fr. 123'099'000	Fr. 196'017'000	Fr. 360'022	Fr. 617'455	Fr. 5.29	Fr. 10.81
Fr. 5'000'000	33	39	Fr. 0.21	Fr. 0.26	Fr. 126'797'000	Fr. 148'329'000	Fr. 564'958	Fr. 467'237	Fr. 8.30	Fr. 8.18
Fr. 24'000'000	21	20	Fr. 0.14	Fr. 0.13	Fr. 269'636'000	Fr. 172'274'000	Fr. 1'096'776	Fr. 542'662	Fr. 16.12	Fr. 9.50
Total	15'436	15'077	Fr. 100.00	Fr. 100.00	Fr. 1'830'549'000	Fr. 1'893'402'000	Fr. 6'804'481	Fr. 5'712'959	Fr. 100.00	Fr. 100.00

Vergleich Vermögen 1996 / 2003

